

OBERTRAUN AM HALLSTÄTTER SEE



Kleines Hüttendorf, malerisch am Hallstättersee, eingerahmt von den Bergen des Dachsteins – im Sommer idealer Ausgangspunkt für zahlreiche Familienaktivitäten in der Unesco Weltkultur-erberegion.

Feriedorf Obertraun ♦♦♦♦

LAGE

- Zum Bahnhof: ca. 3,50 km
- Höhe Ort: ca. 514 m

AUSSTATTUNG

- Offizielle Landeskategorie: 4 Sterne
- Anzahl Wohneinheiten: 82
- Parkplatz (kostenfrei)
- WLAN, kostenfrei
- 1 A-la-carte-Restaurant
- Hallenbad

WOHNBEISPIEL

- Chalet (MAA) Typ Hallstättersee, 61-70 qm, 2 Etagen, 2 separate Schlafzimmer, 2 Bäder, Kochnische, Balkon, Terrasse, Küchenwäsche kostenfrei, Energiekosten kostenfrei, Endreinigung kostenpflichtig
- Chalet (MAC) Typ Traunsee, 121-150 qm, 2 Bäder, Kochnische, Balkon oder Terrasse
- Chalet (MAD) Typ Attersee, freistehend, 91-100 qm, 2 Bäder, Kochnische, Balkon oder Terrasse
- Chalet (MAB) Typ Wolfgangsee, 101-120 qm, 2 Bäder, Kochnische, Balkon oder Terrasse

• weitere Unterkünfte buchbar

VERPFLEGUNG

- ohne Verpflegung, Frühstück, Halbpension

TIPPS & HINWEISE

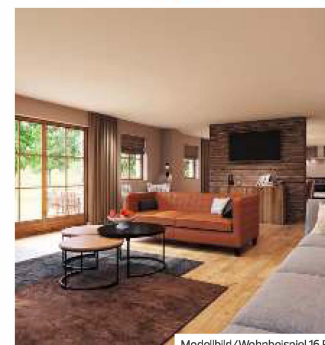
- Kurtaxe zahlbar vor Ort
- Haustiere gestattet: Hunde (ca. 39,50 EUR/Aufenthalt)



Familie am See

- Direkt am See mit eigenem Badestrand
- Kinderbetreuung im Juli/August (3-12 Jahre)
- Spartermine
- Frühbucher

- 0 bis 2 Jahre
- 3 bis 7 Jahre
- 8 bis 12 Jahre
- ab 13 Jahre



Modellbild/Wohnbeispiel 16 Pers.

SPEZIELL FÜR EUCH

Babys (0-2 Jahre)

- Babybett, Hochstuhl, bitte bei Buchung angeben, was benötigt wird (Gebühr)

Minis und Maxis (3-12 Jahre)

- Kinderbetreuung im Juli und August im Zentralgebäude mit lustigem Programm laut Aushang vor Ort. Lasst Euch überraschen!
- Malsset am Tisch im Restaurant
- Spielplatz mit Spielgeräten